

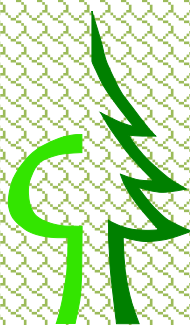
# Vente par adjudication

Vente du 14 mars 2018

- 26<sup>ème</sup> édition



Fédération des Triages  
du 8<sup>ème</sup> arrondissement  
d'Yverdon-les-Bains



**LA FORESTIÈRE**

• • • • •  
L a u s a n n e  
Service des parcs et domaines



## LA FORESTIERE, LA FEDERATION DES TRIAGES DU 8ème ARRONDISSEMENT ET LA VILLE DE LAUSANNE

vous invitent à participer

**le Mercredi 14 mars 2018 à 14 h 00 (heure précise)**

à la maison des forêts lausannoises  
Au Boscal

à une vente de lots de bois par adjudication qui portera sur un volume  
total de **925,97 m<sup>3</sup>** de bois de service feuillus et résineux.

Chêne	283.95	m <sup>3</sup>
Chêne rouge	5.44	m <sup>3</sup>
Erable	8.73	m <sup>3</sup>
Frêne	496.10	m <sup>3</sup>
Hêtre	88.94	m <sup>3</sup>
Merisier	9.03	m <sup>3</sup>
Noyer commun	15.74	m <sup>3</sup>
Noyer noir	5.65	m <sup>3</sup>
Douglas	8.21	m <sup>3</sup>
Séquoia	4.19	m <sup>3</sup>



La marque de la  
gestion forestière  
responsable

Seuls les produits désignés par un astérisque (\*)  
sont certifiés FSC 100 % - certificat n° SGS-  
FM/COC-001253, respectivement PEFC 100 % -  
certificat n° CH08/0773. Ils proviennent de forêts  
gérées de manière exemplaire.



# CONDITIONS GENERALES DE LA VENTE DU 14 MARS 2018

## Généralités

- Art. 1. La vente sera consentie séparément pour chaque lot, en bloc, sans garantie de qualité et de vices apparents.
- Art. 2. Certains lots peuvent se trouver sur plusieurs sites.
- Art. 3. Les volumes des lots s'entendent sur écorce et sans déductions.
- Art. 4. L'acheteur est responsable en cas de dégâts occasionnés aux infrastructures existantes par les transporteurs qu'il aurait mandaté.
- Art. 5. L'acquéreur devra s'acquitter du montant total de ses achats, ainsi que de la TVA (8% pour la Suisse, les lots destinés à l'export sont exonérés) **et de la contribution à la certification de CHF 1.-/m<sup>3</sup> pour les lots certifiés**, dans les 10 jours.
- Art. 6. Les paiements par chèque ne sont pas acceptés.
- Art. 7. Dans tous les cas, faute de garantie bancaire ou de paiement dans les 10 jours après la vente, les lots seront remis en vente.
- Art. 8. Les offres sont faites en francs suisses arrondis au franc entier, hors taxes, pour l'entier du lot, et s'entendent nets de frais de vente.
- Art. 9. Les offres seront ouvertes pour chaque lot et annoncées lors de la séance d'ouverture. De nouvelles offres sont possibles avant l'ouverture du lot. Un acheteur ayant fait une offre préalable peut surenchérir séance tenante, mais il ne peut en aucun cas retirer son offre ou sous-enchérir.
- Art. 10. La vente sera consentie au plus offrant, les vendeurs se réservant le droit de ne pas traiter en cas d'offres jugées insuffisantes.
- Art. 11. En cas d'égalité des offres, les lots seront attribués sur-le-champ par tirage au sort.
- Art. 12. Le bois n'est pas traité contre le liseré. Sur demande expresse de l'acheteur, un traitement peut être effectué au prix de CHF 5.-/m<sup>3</sup>. Les lots situés sur le territoire de la Ville de Lausanne et dans les zones de source S1 et S2 ne peuvent pas être traités (voir conditions sur les listes de cubage).

## Visite

Les bois sont visibles dès la réception du cahier de vente et jusqu'à la vente. Le cahier de vente autorise son porteur à circuler sur les chemins forestiers.

## Renseignements complémentaires

Tout renseignement complémentaire peut être demandé auprès de La Forestière :

M. Alexandre Magnin, agent commercial  
Tél. +41 (0)79 690 37 35  
e-mail : [ama@laforestiere.ch](mailto:ama@laforestiere.ch)

Mme Françoise Balducci  
Tél. +41 (0)21 706 50 28  
e-mail : [fa@laforestiere.ch](mailto:fa@laforestiere.ch)

Vous pouvez télécharger le cahier de vente sur le site :  
<http://www.laforestiere.ch/?p=2>

## Dépôt des offres

Elles sont à remettre sous enveloppe cachetée à :

**La Forestière**  
société coopérative de  
propriétaires et exploitants forestiers  
Rte de la Chocolatière 26  
Case postale 129  
CH-1026 Echandens

- ♣ La mention "Soumission de bois feuillus" doit être inscrite sur l'enveloppe.
- ♣ Les offres remises par acheminement postal doivent parvenir à l'adresse ci-dessus pour le 13 mars 2018 au plus tard.
- ♣ Les offres par courrier électronique sont acceptées jusqu'au 13 mars 2018 à 24h00 au plus tard, à l'adresse : [info@laforestiere.ch](mailto:info@laforestiere.ch).
- ♣ Les offres par télécopieur sont également acceptées jusqu'au 13 mars 2018 à 24h00 au plus tard, au no suivant: +41 (0)21 706 50 29.
- ♣ Des offres peuvent également être déposées le jour de la vente, avant la mise en vente de chaque lot.
- ♣ Le dépôt d'une offre implique de la part de l'acheteur, l'acceptation de l'ensemble des conditions générales de vente.

Il est recommandé de déposer les offres contenant le **montant total offert pour le lot**, dans une enveloppe séparée pour chaque lot, celles-ci étant rassemblées dans une grande enveloppe.

## Modalités de paiement

Paielement à 10 jours net.

Les bois peuvent être enlevés par l'acheteur dès qu'ils sont intégralement payés et que ce dernier a reçu un permis d'enlever établi par le vendeur. Pour mieux assurer la sécurité des bois stockés, tout enlèvement est signifié auprès du service forestier, suffisamment à l'avance. Tout camion non signalé n'est pas autorisé à charger des bois.

Le transporteur chargé de l'enlèvement doit être en possession du permis d'enlever délivré par le vendeur, le défaut de présentation de ce document entraîne l'interdiction de charger.

**Nous nous réservons le droit d'appliquer un intérêt de retard de 8% dès le 11<sup>ème</sup> jour. Le permis d'enlèvement ne sera délivré que lorsque cet intérêt sera réglé.**

## Délai d'enlèvement des bois

**Le 9 juin 2018**, sauf indications contraires ou demandes particulières.

Pour le surplus, les usages suisses du commerce du bois brut restent applicables.

Tous les litiges découlant de l'application du présent contrat seront jugés par le Tribunal arbitral de la Bourse suisse du commerce, conformément à la procédure arbitrale arrêtée par cette organisation, à l'exclusion des tribunaux ordinaires, les parties renonçant au for du juge du domicile prévu par l'article 59 de la Constitution fédérale.

Les demandes d'arbitrage seront adressées à la direction de la Bourse suisse du commerce à Zürich.



**ATTESTATION DE L'AUTORISATION  
DE CIRCULER SUR LES CHEMINS FORESTIERS  
DU TERRITOIRE CANTONAL VAUDOIS  
INTERDITS A LA CIRCULATION**

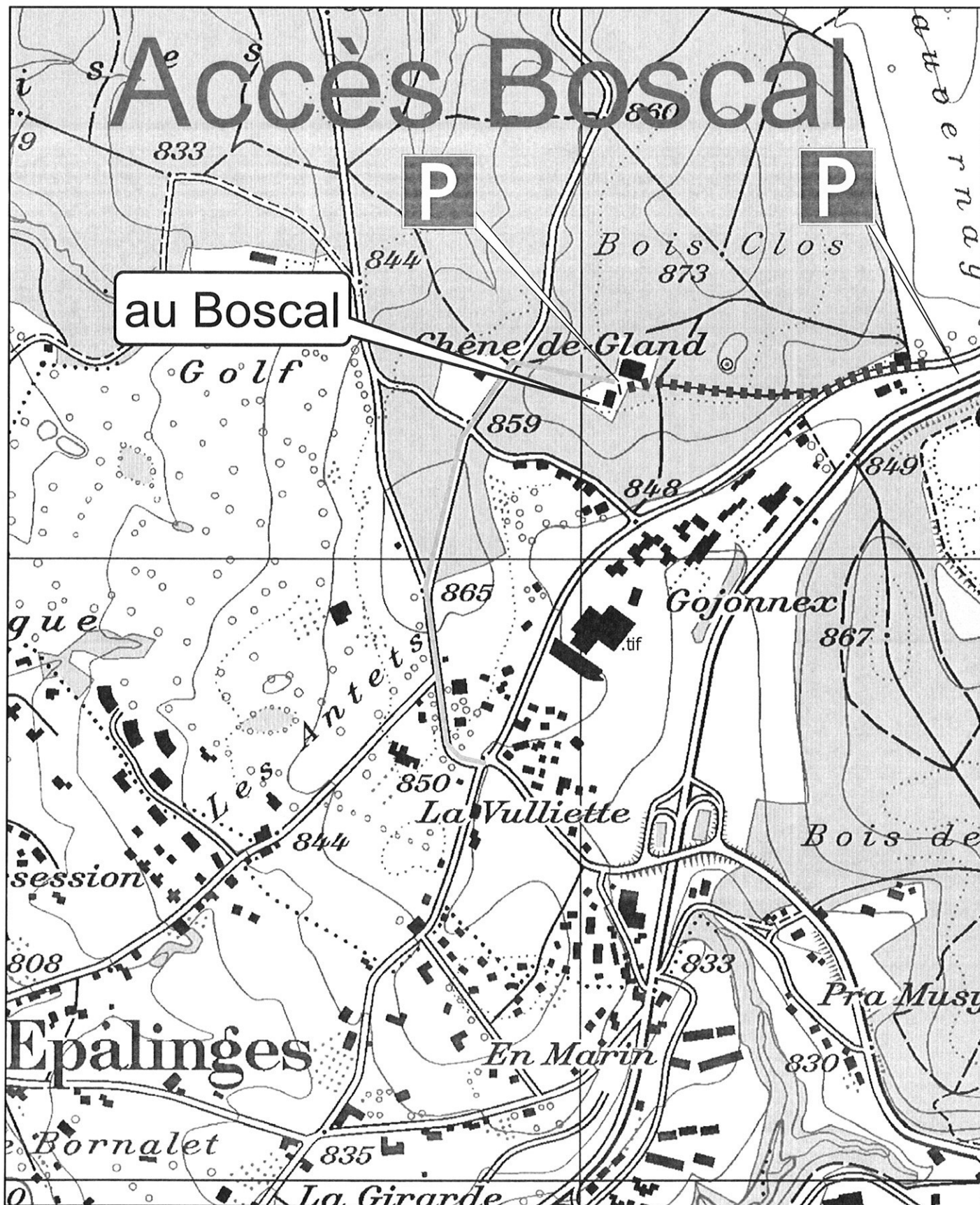
Direction générale  
de l'environnement (DGE)  
www.vd.ch  
Tél. 021 316 61 61 –

<b>Titulaire</b>	La Forestière Société coopérative de propriétaires et exploitants forestiers Route de la Chocolatière 26 1026 Echandens	<b>Motif de l'autorisation</b>	Activité de gestion et d'exploitation des bien-fonds forestiers (reconnaissance de lots de bois)
<b>Périmètre</b>	Territoire cantonal vaudois	<b>Détenteur de cette attestation</b>	La personne en possession du cahier de vente délivré par La Forestière pour les mises de lots de bois de feuillus
<b>Conditions</b>	-	<b>Recommandations</b>	-
<b>Bases légales</b>	Art. 15 LFo, 13 OFo et 33 RLVLFo	<b>Validité</b>	Du 26.02.2018 au 14.03.2018

Lausanne, le 1<sup>er</sup> février 2018

  
Le conservateur des forêts :  
Martial de Montmollin

# Accès Boscal



au Boscal

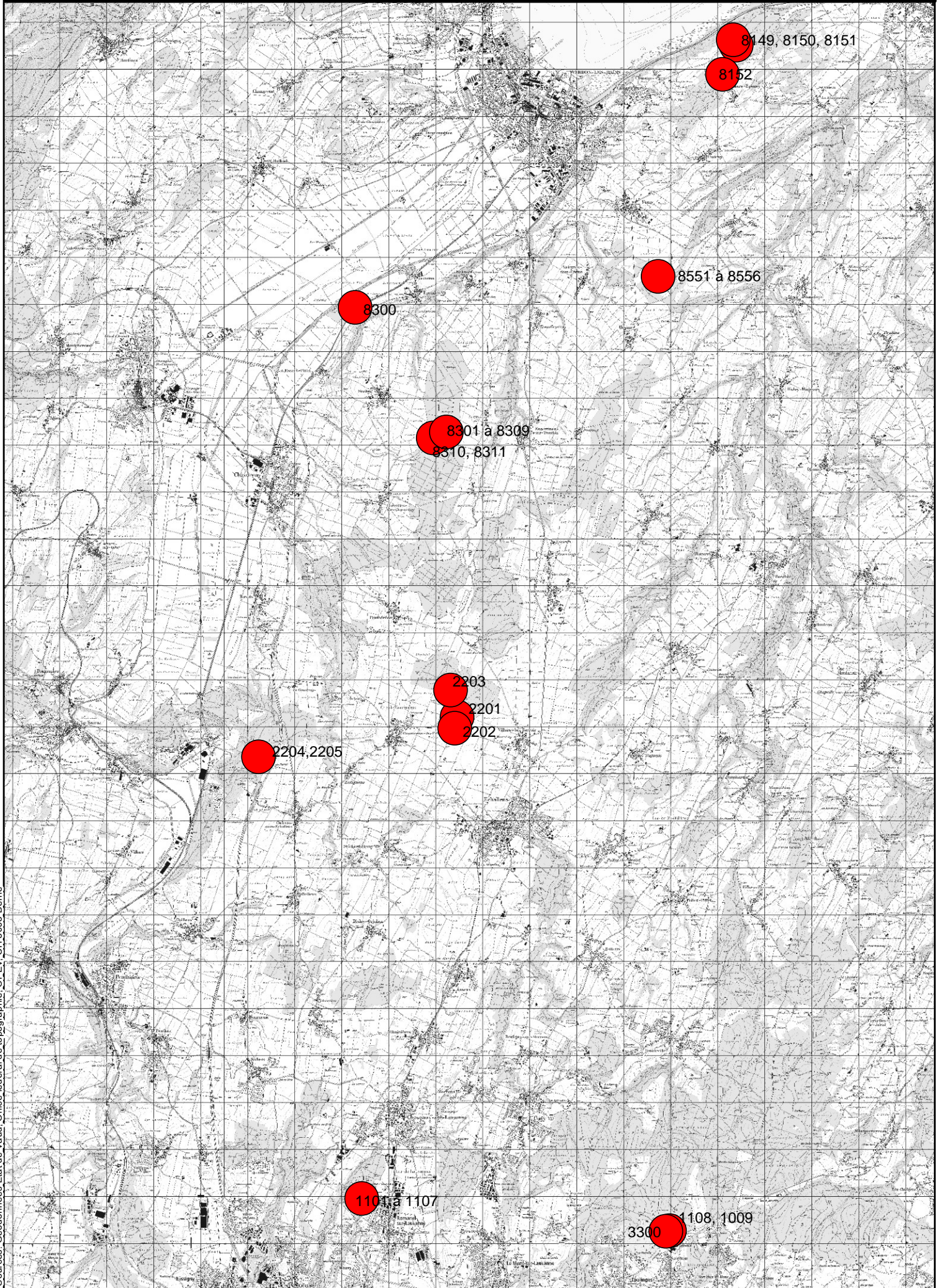
Maison de la Forêt "au Boscal"  
Route des Corbessières 4  
1000 Lausanne 25  
Tél. 021/315.42.77

78. **Légende**

- Accès Boscal à pieds
- Accès Boscal véhicule

# VBF 2018-01 Plan général

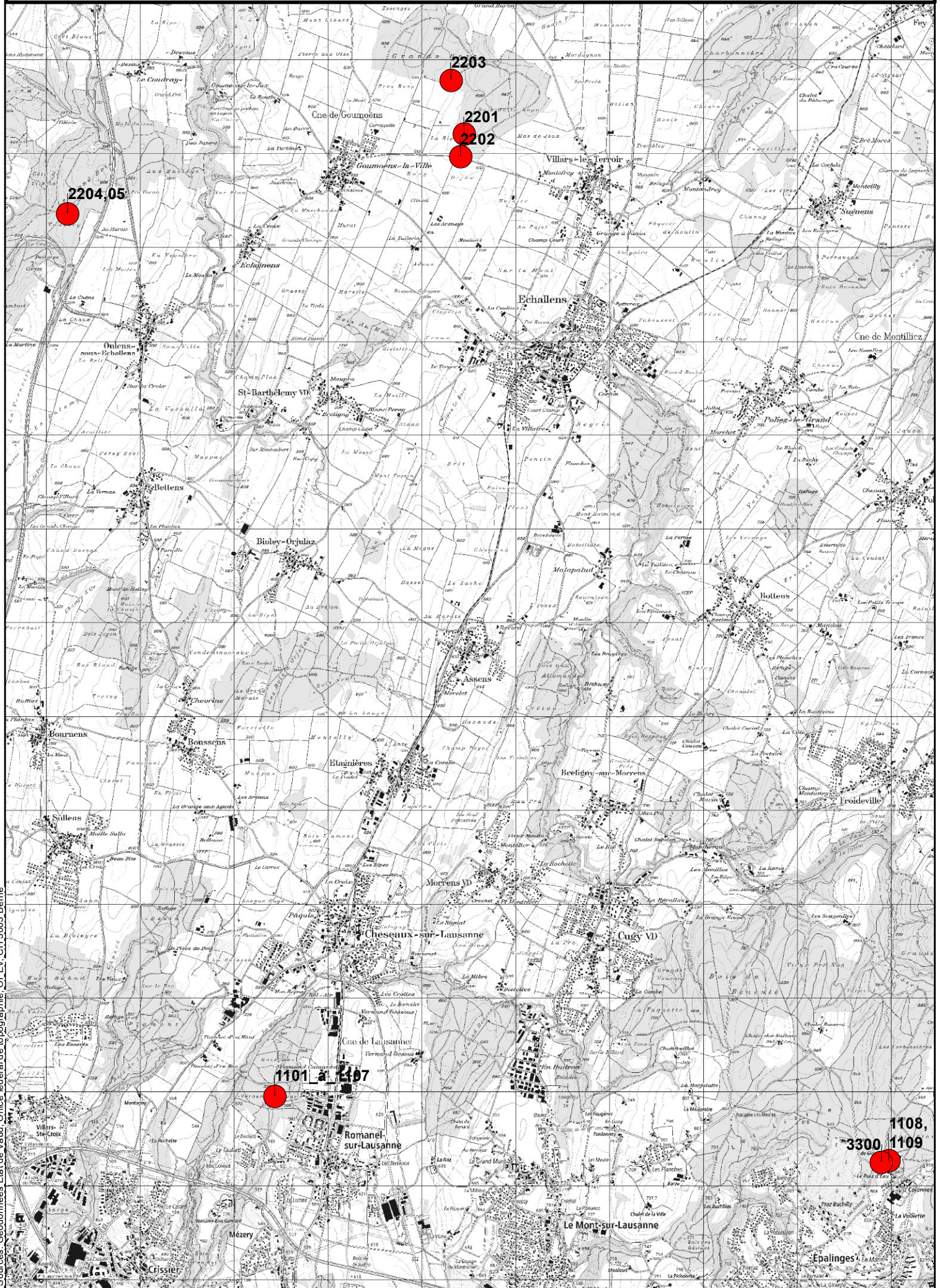
0 500 1'000 1'500 2'000 2'500 3'000 3'500 4'000  
Mètres  
1 centimètre = 1'000 mètres





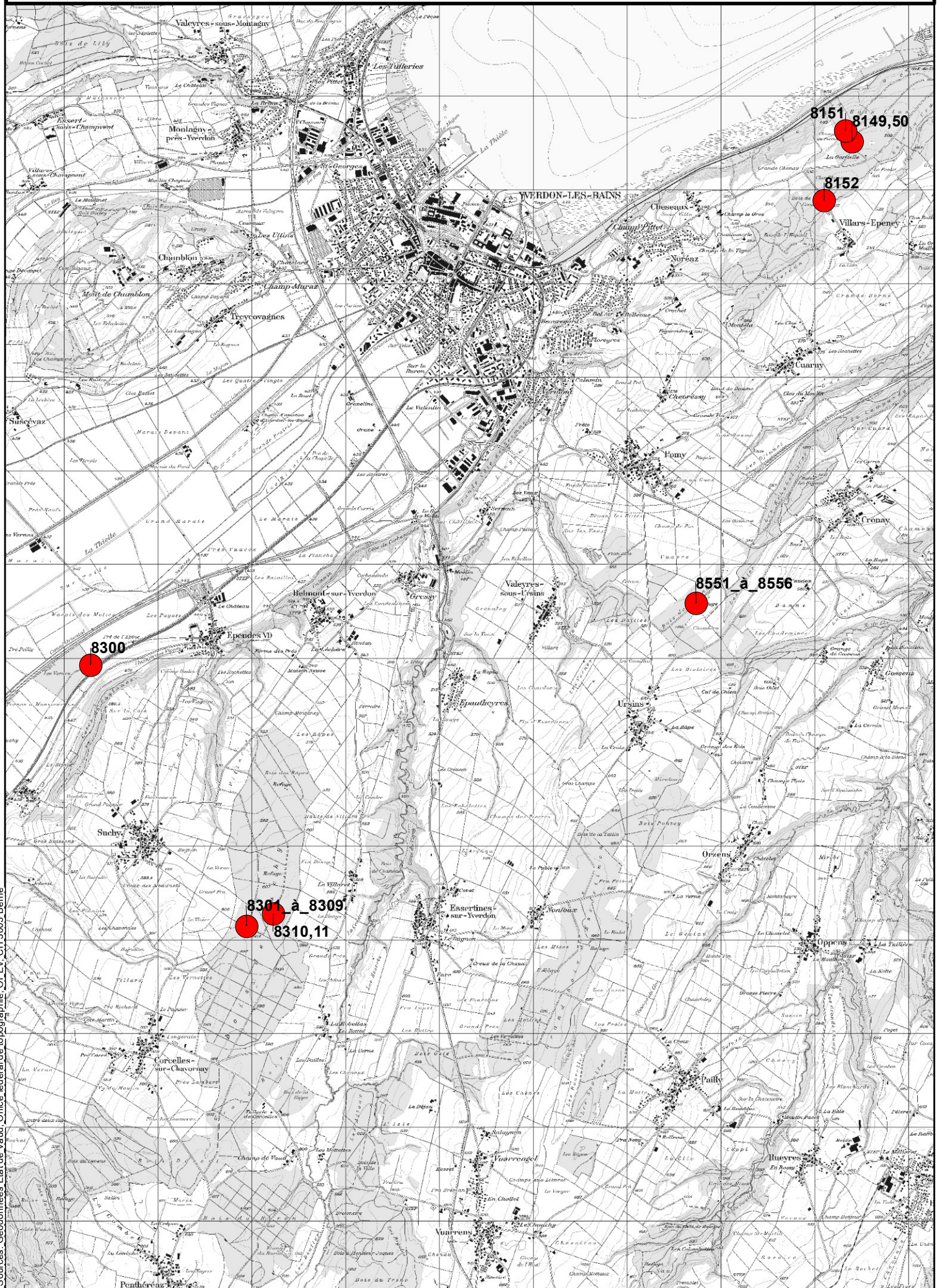
# VBF 2018-01 Plan 1

0 500 1'000 1'500 2000  
Mètres  
1 centimètre = 500 mètres



# VBF 2018-01 Plan 2

0 500 1'000 1'500 2000  
Mètres  
1 centimètre = 500 mètres



<b>1101 *</b>	Contact: <b>Maxime Roth: Mobile +41 79 898 86 34</b>	Essence	Volume	Pièces	Vol Moyen					
		Frêne	43.56	61	0.71					
Vol. du lot: <b>43.56 m3</b>	Situation: <b>Vernand Dessous</b>									
	Enlèvement: <b>14 mai 2018</b> Plan N° <b>1</b>									
	Coord.: <b>2535435 / 1157955</b> GPS: <b>46.56975 N , 6.59647 E</b>									
<b>Observation:</b>										
<b>Essence</b>	<b>Cat.</b>	<b>Nbre</b>	<b>Volume</b>	<b>V/N</b>	<b>A</b>	<b>A/B</b>	<b>B</b>	<b>B/C</b>	<b>C</b>	<b>D</b>
Frêne	30/39	26 p	11.05	0.42					11.05	
Frêne	40/49	24 p	17.70	0.74					17.70	
Frêne	50/59	8 p	7.97	1.00					7.97	
Frêne	60/69	2 p	2.87	1.43					2.87	
Frêne	70/79	1 p	3.98	3.98					3.98	

<b>1102 *</b>	Contact: <b>Maxime Roth: Mobile +41 79 898 86 34</b>	Essence	Volume	Pièces	Vol Moyen					
		Frêne	21.32	30	0.71					
Vol. du lot: <b>21.32 m3</b>	Situation: <b>Vernand Dessous</b>									
	Enlèvement: <b>14 mai 2018</b> Plan N° <b>1</b>									
	Coord.: <b>2535435 / 1157955</b> GPS: <b>46.56975 N , 6.59647 E</b>									
<b>Observation:</b>										
<b>Essence</b>	<b>Cat.</b>	<b>Nbre</b>	<b>Volume</b>	<b>V/N</b>	<b>A</b>	<b>A/B</b>	<b>B</b>	<b>B/C</b>	<b>C</b>	<b>D</b>
Frêne	30/39	14 p	8.32	0.59			8.32			
Frêne	40/49	11 p	7.47	0.68			7.47			
Frêne	50/59	2 p	1.97	0.99			1.97			
Frêne	60/69	2 p	2.25	1.13			2.25			
Frêne	70/79	1 p	1.31	1.31			1.31			

<b>1103 *</b>	Contact: <b>Maxime Roth: Mobile +41 79 898 86 34</b>	Essence	Volume	Pièces	Vol Moyen					
		Frêne	14.43	12	1.20					
Vol. du lot: <b>14.43 m3</b>	Situation: <b>Vernand Dessous</b>									
	Enlèvement: <b>14 mai 2018</b> Plan N° <b>1</b>									
	Coord.: <b>2535435 / 1157955</b> GPS: <b>46.56975 N , 6.59647 E</b>									
<b>Observation:</b>										
<b>Essence</b>	<b>Cat.</b>	<b>Nbre</b>	<b>Volume</b>	<b>V/N</b>	<b>A</b>	<b>A/B</b>	<b>B</b>	<b>B/C</b>	<b>C</b>	<b>D</b>
Frêne	40/49	8 p	7.68	0.96			7.68			
Frêne	50/59	2 p	2.70	1.35			2.70			
Frêne	60/69	1 p	1.90	1.90			1.90			
Frêne	70/79	1 p	2.14	2.14			2.14			

<b>1104 *</b>	Contact: <b>Maxime Roth: Mobile +41 79 898 86 34</b>	Essence	Volume	Pièces	Vol Moyen					
		Chêne rouge	5.44	5	1.09					
Vol. du lot: <b>5.44 m3</b>	Situation: <b>Vernand Dessous</b>									
	Enlèvement: <b>14 mai 2018</b> Plan N° <b>1</b>									
	Coord.: <b>2535435 / 1157955</b> GPS: <b>46.56975 N , 6.59647 E</b>									
<b>Observation:</b>										
<b>Essence</b>	<b>Cat.</b>	<b>Nbre</b>	<b>Volume</b>	<b>V/N</b>	<b>A</b>	<b>A/B</b>	<b>B</b>	<b>B/C</b>	<b>C</b>	<b>D</b>
Chêne rouge	40/49	1 p	0.85	0.85			0.85			
Chêne rouge	50/59	2 p	1.88	0.94			1.88			
Chêne rouge	60/69	2 p	2.71	1.35			2.71			

<b>1105 *</b>	Contact: <b>Maxime Roth: Mobile +41 79 898 86 34</b>	Essence	Volume	Pièces	Vol Moyen					
		Chêne	13.35	22	0.61					
Vol. du lot: <b>13.35 m3</b>	Situation: <b>Vernand Dessous</b>									
	Enlèvement: <b>14 mai 2018</b> Plan N° <b>1</b>									
	Coord.: <b>2535435 / 1157955</b> GPS: <b>46.56975 N , 6.59647 E</b>									
<b>Observation:</b>										
<b>Essence</b>	<b>Cat.</b>	<b>Nbre</b>	<b>Volume</b>	<b>V/N</b>	<b>A</b>	<b>A/B</b>	<b>B</b>	<b>B/C</b>	<b>C</b>	<b>D</b>
Chêne	30/39	12 p	5.49	0.46			2.90		2.59	
Chêne	40/49	7 p	5.14	0.73			3.40		1.75	
Chêne	50/59	3 p	2.72	0.91			2.72			

<b>1106 *</b>	Contact: <b>Maxime Roth: Mobile +41 79 898 86 34</b>	Essence	Volume	Pièces	Vol Moyen					
		Séquoia	4.19	1	4.19					
Vol. du lot:	Situation: <b>Vernand Dessous</b>									
<b>4.19 m3</b>	Enlèvement: <b>14 mai 2018</b> Plan N° <b>1</b>									
	Coord.: <b>2535435 / 1157955</b> GPS: <b>46.56975 N , 6.59647 E</b>									
<b>Observation:</b>										
<b>Essence</b>	<b>Cat.</b>	<b>Nbre</b>	<b>Volume</b>	<b>V/N</b>	<b>A</b>	<b>A/B</b>	<b>B</b>	<b>B/C</b>	<b>C</b>	<b>D</b>
Séquoia	70/79	1 p	4.19	4.19			4.19			

<b>1107 *</b>	Contact: <b>Maxime Roth: Mobile +41 79 898 86 34</b>	Essence	Volume	Pièces	Vol Moyen					
		Douglas	8.21	1	8.21					
Vol. du lot:	Situation: <b>Vernand Dessous</b>									
<b>8.21 m3</b>	Enlèvement: <b>14 mai 2018</b> Plan N° <b>1</b>									
	Coord.: <b>2535435 / 1157955</b> GPS: <b>46.56975 N , 6.59647 E</b>									
<b>Observation:</b>										
<b>Essence</b>	<b>Cat.</b>	<b>Nbre</b>	<b>Volume</b>	<b>V/N</b>	<b>A</b>	<b>A/B</b>	<b>B</b>	<b>B/C</b>	<b>C</b>	<b>D</b>
Douglas	60/69	1 p	8.21	8.21		8.21				

<b>1108 *</b>	Contact: <b>Maxime Roth: Mobile +41 79 898 86 34</b>	Essence	Volume	Pièces	Vol Moyen					
		Chêne	2.31	1	2.31					
Vol. du lot:	Situation: <b>Boscal</b>									
<b>2.31 m3</b>	Enlèvement: <b>14 mai 2018</b> Plan N° <b>1</b>									
	Coord.: <b>2541977 / 1157268</b> GPS: <b>46.56417 N , 6.68188 E</b>									
<b>Observation:</b>										
<b>Essence</b>	<b>Cat.</b>	<b>Nbre</b>	<b>Volume</b>	<b>V/N</b>	<b>A</b>	<b>A/B</b>	<b>B</b>	<b>B/C</b>	<b>C</b>	<b>D</b>
Chêne	70/79	1 p	2.31	2.31		2.31				

<b>1109 *</b>	Contact: <b>Maxime Roth: Mobile +41 79 898 86 34</b>	Essence	Volume	Pièces	Vol Moyen					
		Erable	0.72	1	0.72					
Vol. du lot:	Situation: <b>Boscal</b>									
<b>.72 m3</b>	Enlèvement: <b>14 mai 2018</b> Plan N° <b>1</b>									
	Coord.: <b>2541977 / 1157268</b> GPS: <b>46.56417 N , 6.68188 E</b>									
<b>Observation:</b>										
<b>Essence</b>	<b>Cat.</b>	<b>Nbre</b>	<b>Volume</b>	<b>V/N</b>	<b>A</b>	<b>A/B</b>	<b>B</b>	<b>B/C</b>	<b>C</b>	<b>D</b>
Erable	60/69	1 p	0.72	0.72		0.72				

<b>2201 *</b>	Contact: <b>Didier Pichard: Mobile +41 79 206 94 21</b>	Essence	Volume	Pièces	Vol Moyen					
		Frêne	40.23	24	1.68					
Vol. du lot:	Situation: <b>Goumoens - Ch. Fontaine</b>									
<b>40.23 m3</b>	Enlèvement: <b>14 mai 2018</b> Plan N° <b>1</b>									
	Coord.: <b>2537455 / 1168205</b> GPS: <b>46.66214 N , 6.62142 E</b>									
<b>Observation:</b>										
<b>Essence</b>	<b>Cat.</b>	<b>Nbre</b>	<b>Volume</b>	<b>V/N</b>	<b>A</b>	<b>A/B</b>	<b>B</b>	<b>B/C</b>	<b>C</b>	<b>D</b>
Frêne	30/39	1 p	0.69	0.69			0.69			
Frêne	40/49	9 p	9.90	1.10			9.90			
Frêne	50/59	8 p	12.01	1.50			9.50		2.52	
Frêne	60/69	4 p	8.36	2.09			6.10		2.26	
Frêne	70/79	2 p	9.27	4.63			9.27			

<b>2202 *</b> Vol. du lot: <b>35.51 m3</b>	Contact: <b>Didier Pichard: Mobile +41 79 206 94 21</b>	Essence	Volume	Pièces	Vol Moyen					
	Situation: <b>Goumoens - Refuge</b>	Erable	1.02	1	1.02					
	Enlèvement: <b>14 mai 2018</b> Plan N° <b>1</b>	Frêne	34.49	11	3.14					
Coord.: <b>2537415 / 1167965</b>	GPS: <b>46.95108 N , 7.43864 E</b>	<b>Observation:</b>								
<b>Essence</b>	<b>Cat.</b>	<b>Nbre</b>	<b>Volume</b>	<b>V/N</b>	<b>A</b>	<b>A/B</b>	<b>B</b>	<b>B/C</b>	<b>C</b>	<b>D</b>
Frêne	30/39	1 p	1.29	1.29			1.29			
Frêne	40/49	4 p	6.51	1.63			6.51			
Erable	50/59	1 p	1.02	1.02			1.02			
Frêne	50/59	3 p	9.49	3.16			9.49			
Frêne	60/69	1 p	4.83	4.83			4.83			
Frêne	80/89	2 p	12.37	6.18			12.37			

<b>2203 *</b> Vol. du lot: <b>30.52 m3</b>	Contact: <b>Didier Pichard: Mobile +41 79 206 94 21</b>	Essence	Volume	Pièces	Vol Moyen						
	Situation: <b>Goumoens - Cibleries</b>	Frêne	30.52	13	2.35						
	Enlèvement: <b>14 mai 2018</b> Plan N° <b>1</b>	<b>Observation:</b>									
Coord.: <b>2537315 / 1168780</b>	GPS: <b>46.95108 N , 7.43864 E</b>	<b>Essence</b>									
		<b>Cat.</b>	<b>Nbre</b>	<b>Volume</b>	<b>V/N</b>	<b>A</b>	<b>A/B</b>	<b>B</b>	<b>B/C</b>	<b>C</b>	<b>D</b>
		Frêne	30/39	1 p	0.69	0.69		0.69			
		Frêne	40/49	4 p	6.26	1.56		6.26			
		Frêne	50/59	4 p	8.84	2.21		7.13		1.71	
		Frêne	60/69	2 p	5.47	2.74		3.22		2.26	
		Frêne	70/79	2 p	9.27	4.63		9.27			

<b>2204 *</b> Vol. du lot: <b>32.33 m3</b>	Contact: <b>Didier Pichard: Mobile +41 79 206 94 21</b>	Essence	Volume	Pièces	Vol Moyen						
	Situation: <b>Oulens s/Echallens - Grand-Bois</b>	Chêne	32.33	27	1.20						
	Enlèvement: <b>14 mai 2018</b> Plan N° <b>1</b>	<b>Observation:</b>									
Coord.: <b>2533230 / 1167360</b>	GPS: <b>46.95108 N , 7.43864 E</b>	<b>Essence</b>									
		<b>Cat.</b>	<b>Nbre</b>	<b>Volume</b>	<b>V/N</b>	<b>A</b>	<b>A/B</b>	<b>B</b>	<b>B/C</b>	<b>C</b>	<b>D</b>
		Chêne	30/39	2 p	0.90	0.45				0.47	0.43
		Chêne	40/49	10 p	9.20	0.92		2.95		5.38	0.87
		Chêne	50/59	13 p	16.83	1.29		7.78		6.96	2.08
		Chêne	60/69	2 p	5.40	2.70		2.24		3.16	

<b>2205 *</b> Vol. du lot: <b>67.72 m3</b>	Contact: <b>Didier Pichard: Mobile +41 79 206 94 21</b>	Essence	Volume	Pièces	Vol Moyen							
	Situation: <b>Oulens s/Echallens - Grand-Bois</b>	Hêtre	67.72	54	1.25							
	Enlèvement: <b>14 mai 2018</b> Plan N° <b>1</b>	<b>Observation:</b>										
Coord.: <b>2533230 / 1167360</b>	GPS: <b>46.95108 N , 7.43864 E</b>	3 piles										
		<b>Essence</b>	<b>Cat.</b>	<b>Nbre</b>	<b>Volume</b>	<b>V/N</b>	<b>A</b>	<b>A/B</b>	<b>B</b>	<b>B/C</b>	<b>C</b>	<b>D</b>
		Hêtre	40/49	26 p	22.45	0.86			22.45			
		Hêtre	50/59	18 p	21.98	1.22			21.98			
		Hêtre	60/69	9 p	19.37	2.15			19.37			
		Hêtre	70/79	1 p	3.92	3.92				3.92		

<b>3300 *</b> Vol. du lot: <b>5.13 m3</b>	Contact: <b>Alexandre Magnin: Mobile +41 79 205 80 01</b>	Essence	Volume	Pièces	Vol Moyen						
	Situation: <b>Le Boscal</b>	Chêne	5.13	1	5.13						
	Enlèvement: <b>14 mai 2018</b> Plan N° <b>1</b>	<b>Observation:</b>									
Coord.: <b>2541900 / 1157250</b>	GPS: <b>46.564 N , 6.68088 E</b>	<b>Essence</b>									
		<b>Cat.</b>	<b>Nbre</b>	<b>Volume</b>	<b>V/N</b>	<b>A</b>	<b>A/B</b>	<b>B</b>	<b>B/C</b>	<b>C</b>	<b>D</b>
		Chêne	100 +	1 p	5.13	5.13	5.13				

<b>8149 *</b>	Contact: <b>Philippe Perey: Mobile +41 79 218 94 70</b>	Essence	Volume	Pièces	Vol Moyen					
		Chêne	39.76	19	2.09					
Vol. du lot: <b>39.76 m3</b>	Situation: <b>Yvonand, Bois-Clos</b>									
	Enlèvement: <b>14 mai 2018</b> Plan N° <b>2</b>									
	Coord.: <b>2543400 / 1182515</b> GPS: <b>46.79139 N , 6.69733 E</b>									
<b>Observation:</b>										
<b>Essence</b>	<b>Cat.</b>	<b>Nbre</b>	<b>Volume</b>	<b>V/N</b>	<b>A</b>	<b>A/B</b>	<b>B</b>	<b>B/C</b>	<b>C</b>	<b>D</b>
Chêne	40/49	6 p	10.47	1.74					8.94	1.53
Chêne	50/59	7 p	13.01	1.86			9.40		3.61	
Chêne	60/69	3 p	7.07	2.36			4.34			2.73
Chêne	70/79	2 p	6.52	3.26			6.52			
Chêne	80/89	1 p	2.68	2.68					2.68	

<b>8150 *</b>	Contact: <b>Philippe Perey: Mobile +41 79 218 94 70</b>	Essence	Volume	Pièces	Vol Moyen					
		Hêtre	21.22	11	1.93					
Vol. du lot: <b>21.22 m3</b>	Situation: <b>Yvonand, Bois-Clos</b>									
	Enlèvement: <b>14 mai 2018</b> Plan N° <b>2</b>									
	Coord.: <b>2543400 / 1182515</b> GPS: <b>46.79139 N , 6.69733 E</b>									
<b>Observation:</b>										
<b>Essence</b>	<b>Cat.</b>	<b>Nbre</b>	<b>Volume</b>	<b>V/N</b>	<b>A</b>	<b>A/B</b>	<b>B</b>	<b>B/C</b>	<b>C</b>	<b>D</b>
Hêtre	40/49	2 p	2.13	1.07			2.13			
Hêtre	50/59	6 p	9.56	1.59			7.71		1.85	
Hêtre	60/69	1 p	2.38	2.38					2.38	
Hêtre	70/79	2 p	7.15	3.58			2.23		4.92	

<b>8151 *</b>	Contact: <b>Philippe Perey: Mobile +41 79 218 94 70</b>	Essence	Volume	Pièces	Vol Moyen					
		Frêne	65.05	42	1.55					
Vol. du lot: <b>65.05 m3</b>	Situation: <b>Yvonand, Bois-Clos</b>									
	Enlèvement: <b>14 mai 2018</b> Plan N° <b>2</b>									
	Coord.: <b>2543331 / 1182629</b> GPS: <b>46.79241 N , 6.69641 E</b>									
<b>Observation:</b>										
<b>Essence</b>	<b>Cat.</b>	<b>Nbre</b>	<b>Volume</b>	<b>V/N</b>	<b>A</b>	<b>A/B</b>	<b>B</b>	<b>B/C</b>	<b>C</b>	<b>D</b>
Frêne	30/39	3 p	1.81	0.60			1.81			
Frêne	40/49	10 p	13.34	1.33			11.91		1.43	
Frêne	50/59	22 p	36.82	1.67			36.82			
Frêne	60/69	7 p	13.08	1.87			13.08			

<b>8152 *</b>	Contact: <b>Philippe Perey: Mobile +41 79 218 94 70</b>	Essence	Volume	Pièces	Vol Moyen					
	Vol. du lot: <b>5.82 m3</b>	Situation: <b>Clar-Chanay</b>	Noyer commu	0.17	1	0.17				
		Enlèvement: <b>14 mai 2018</b> Plan N° <b>2</b>	Noyer Noir	5.65	7	0.81				
	Coord.: <b>2543106 / 1181886</b> GPS: <b>46.78571 N , 6.69356 E</b>									
<b>Observation:</b>										
<b>Essence</b>	<b>Cat.</b>	<b>Nbre</b>	<b>Volume</b>	<b>V/N</b>	<b>A</b>	<b>A/B</b>	<b>B</b>	<b>B/C</b>	<b>C</b>	<b>D</b>
Noyer commun	40/49	1 p	0.17	0.17			0.17			
Noyer Noir	40/49	2 p	0.81	0.40					0.81	
Noyer Noir	50/59	1 p	0.64	0.64			0.64			
Noyer Noir	60/69	1 p	1.09	1.09					1.09	
Noyer Noir	80/89	3 p	3.11	1.04	1.91		1.21			

<b>8300 *</b>	Contact: <b>Michel Mercier: Mobile +41 79 606 36 27</b>	Essence	Volume	Pièces	Vol Moyen					
		Frêne	63.88	58	1.10					
Vol. du lot: <b>63.88 m3</b>	Situation: <b>Ependes - Les Vernes</b>									
	Enlèvement: <b>14 mai 2018</b> Plan N° <b>2</b>									
	Coord.: <b>2535287 / 1176926</b> GPS: <b>46.74038 N , 6.59187 E</b>									
<b>Observation:</b> Frêne B C										
<b>Essence</b>	<b>Cat.</b>	<b>Nbre</b>	<b>Volume</b>	<b>V/N</b>	<b>A</b>	<b>A/B</b>	<b>B</b>	<b>B/C</b>	<b>C</b>	<b>D</b>
Frêne	30/39	17 p	13.83	0.81			9.96		3.87	
Frêne	40/49	27 p	26.75	0.99	0.92		18.96		6.87	
Frêne	50/59	12 p	21.08	1.76			13.61		7.47	
Frêne	60/69	2 p	2.22	1.11			2.22			

<b>8301 *</b>	Contact: <b>Michel Mercier: Mobile +41 79 606 36 27</b>	Essence	Volume	Pièces	Vol Moyen					
Vol. du lot: <b>56.43 m3</b>	Situation: <b>Suchy - Congo</b> Enlèvement: <b>14 mai 2018</b> Plan N° <b>2</b> Coord.: <b>2536950 / 1174145</b> GPS: <b>46.71553 N , 6.61401 E</b>	Chêne	56.43	45	1.25					
<b>Observation:</b>	Chêne B C									
<b>Essence</b>	<b>Cat.</b>	<b>Nbre</b>	<b>Volume</b>	<b>V/N</b>	<b>A</b>	<b>A/B</b>	<b>B</b>	<b>B/C</b>	<b>C</b>	<b>D</b>
Chêne	30/39	8 p	5.05	0.63			1.31		3.74	
Chêne	40/49	25 p	26.97	1.08			14.28		12.69	
Chêne	50/59	9 p	17.88	1.99			9.72		8.16	
Chêne	60/69	3 p	6.53	2.18			3.96		2.57	

<b>8302 *</b>	Contact: <b>Michel Mercier: Mobile +41 79 606 36 27</b>	Essence	Volume	Pièces	Vol Moyen					
Vol. du lot: <b>3.62 m3</b>	Situation: <b>Suchy - Congo</b> Enlèvement: <b>14 mai 2018</b> Plan N° <b>2</b> Coord.: <b>2536950 / 1174145</b> GPS: <b>46.71553 N , 6.61401 E</b>	Merisier	3.62	3	1.21					
<b>Observation:</b>	Cerisier									
<b>Essence</b>	<b>Cat.</b>	<b>Nbre</b>	<b>Volume</b>	<b>V/N</b>	<b>A</b>	<b>A/B</b>	<b>B</b>	<b>B/C</b>	<b>C</b>	<b>D</b>
Merisier	30/39	1 p	0.54	0.54			0.54			
Merisier	40/49	2 p	3.08	1.54	1.45				1.63	

<b>8303 *</b>	Contact: <b>Michel Mercier: Mobile +41 79 606 36 27</b>	Essence	Volume	Pièces	Vol Moyen					
Vol. du lot: <b>3.71 m3</b>	Situation: <b>Suchy - Congo</b> Enlèvement: <b>14 mai 2018</b> Plan N° <b>2</b> Coord.: <b>2536950 / 1174145</b> GPS: <b>46.71553 N , 6.61401 E</b>	Erable	3.71	5	0.74					
<b>Observation:</b>	Erable									
<b>Essence</b>	<b>Cat.</b>	<b>Nbre</b>	<b>Volume</b>	<b>V/N</b>	<b>A</b>	<b>A/B</b>	<b>B</b>	<b>B/C</b>	<b>C</b>	<b>D</b>
Erable	30/39	1 p	0.51	0.51			0.51			
Erable	40/49	4 p	3.20	0.80	1.11		2.09			

<b>8304 *</b>	Contact: <b>Michel Mercier: Mobile +41 79 606 36 27</b>	Essence	Volume	Pièces	Vol Moyen					
Vol. du lot: <b>3.35 m3</b>	Situation: <b>Suchy - Congo</b> Enlèvement: <b>14 mai 2018</b> Plan N° <b>2</b> Coord.: <b>2536950 / 1174145</b> GPS: <b>46.71553 N , 6.61401 E</b>	Frêne	3.35	2	1.67					
<b>Observation:</b>	Frêne ondé									
<b>Essence</b>	<b>Cat.</b>	<b>Nbre</b>	<b>Volume</b>	<b>V/N</b>	<b>A</b>	<b>A/B</b>	<b>B</b>	<b>B/C</b>	<b>C</b>	<b>D</b>
Frêne	40/49	2 p	3.35	1.67			1.39		1.96	

<b>8305 *</b>	Contact: <b>Michel Mercier: Mobile +41 79 606 36 27</b>	Essence	Volume	Pièces	Vol Moyen					
Vol. du lot: <b>21.16 m3</b>	Situation: <b>Suchy - Congo</b> Enlèvement: <b>14 mai 2018</b> Plan N° <b>2</b> Coord.: <b>2536950 / 1174145</b> GPS: <b>46.71553 N , 6.61401 E</b>	Frêne	21.16	15	1.41					
<b>Observation:</b>	Frêne A									
<b>Essence</b>	<b>Cat.</b>	<b>Nbre</b>	<b>Volume</b>	<b>V/N</b>	<b>A</b>	<b>A/B</b>	<b>B</b>	<b>B/C</b>	<b>C</b>	<b>D</b>
Frêne	40/49	2 p	2.68	1.34	2.68					
Frêne	50/59	13 p	18.48	1.42	18.48					

<b>8306 *</b>	Contact: <b>Michel Mercier: Mobile +41 79 606 36 27</b>	Essence	Volume	Pièces	Vol Moyen					
Vol. du lot: <b>94.63 m3</b>	Situation: <b>Suchy - Congo</b>	Frêne	94.63	93	1.02					
	Enlèvement: <b>14 mai 2018</b> Plan N° <b>2</b>									
	Coord.: <b>2536950 / 1174145</b> GPS: <b>46.71553 N , 6.61401 E</b>									
<b>Observation:</b>	Frêne A B C									
<b>Essence</b>	<b>Cat.</b>	<b>Nbre</b>	<b>Volume</b>	<b>V/N</b>	<b>A</b>	<b>A/B</b>	<b>B</b>	<b>B/C</b>	<b>C</b>	<b>D</b>
Frêne	30/39	34 p	24.14	0.71	0.65		16.25		7.24	
Frêne	40/49	47 p	47.41	1.01			37.02		10.39	
Frêne	50/59	10 p	18.76	1.88			16.88		1.88	
Frêne	70/79	1 p	1.45	1.45					1.45	
Frêne	90/99	1 p	2.86	2.86					2.86	

<b>8307 *</b>	Contact: <b>Michel Mercier: Mobile +41 79 606 36 27</b>	Essence	Volume	Pièces	Vol Moyen					
Vol. du lot: <b>.9 m3</b>	Situation: <b>Suchy - Congo</b>	Noyer commu	0.90	4	0.23					
	Enlèvement: <b>14 mai 2018</b> Plan N° <b>2</b>									
	Coord.: <b>2536950 / 1174145</b> GPS: <b>46.71553 N , 6.61401 E</b>									
<b>Observation:</b>	Noyer C									
<b>Essence</b>	<b>Cat.</b>	<b>Nbre</b>	<b>Volume</b>	<b>V/N</b>	<b>A</b>	<b>A/B</b>	<b>B</b>	<b>B/C</b>	<b>C</b>	<b>D</b>
Noyer commun	20/29	1 p	0.18	0.18					0.18	
Noyer commun	30/39	2 p	0.41	0.20					0.41	
Noyer commun	40/49	1 p	0.31	0.31			0.31			

<b>8308 *</b>	Contact: <b>Michel Mercier: Mobile +41 79 606 36 27</b>	Essence	Volume	Pièces	Vol Moyen					
Vol. du lot: <b>2.1 m3</b>	Situation: <b>Suchy - Congo</b>	Noyer commu	2.10	2	1.05					
	Enlèvement: <b>14 mai 2018</b> Plan N° <b>2</b>									
	Coord.: <b>2536950 / 1174145</b> GPS: <b>46.71553 N , 6.61401 E</b>									
<b>Observation:</b>	Noyer A									
<b>Essence</b>	<b>Cat.</b>	<b>Nbre</b>	<b>Volume</b>	<b>V/N</b>	<b>A</b>	<b>A/B</b>	<b>B</b>	<b>B/C</b>	<b>C</b>	<b>D</b>
Noyer commun	40/49	1 p	0.51	0.51	0.51					
Noyer commun	60/69	1 p	1.59	1.59	1.59					

<b>8309 *</b>	Contact: <b>Michel Mercier: Mobile +41 79 606 36 27</b>	Essence	Volume	Pièces	Vol Moyen					
Vol. du lot: <b>2.55 m3</b>	Situation: <b>Suchy - Congo</b>	Erable	2.55	1	2.55					
	Enlèvement: <b>14 mai 2018</b> Plan N° <b>2</b>									
	Coord.: <b>2536950 / 1174145</b> GPS: <b>46.71553 N , 6.61401 E</b>									
<b>Observation:</b>	Erable ondé									
<b>Essence</b>	<b>Cat.</b>	<b>Nbre</b>	<b>Volume</b>	<b>V/N</b>	<b>A</b>	<b>A/B</b>	<b>B</b>	<b>B/C</b>	<b>C</b>	<b>D</b>
Erable	50/59	1 p	2.55	2.55	2.55					

<b>8310 *</b>	Contact: <b>Michel Mercier: Mobile +41 79 606 36 27</b>	Essence	Volume	Pièces	Vol Moyen					
Vol. du lot: <b>24.45 m3</b>	Situation: <b>Suchy - Grande Boucle</b>	Chêne	24.45	9	2.72					
	Enlèvement: <b>14 mai 2018</b> Plan N° <b>2</b>									
	Coord.: <b>2537235 / 1174274</b> GPS: <b>46.71671 N , 6.61772 E</b>									
<b>Observation:</b>	Chêne B									
<b>Essence</b>	<b>Cat.</b>	<b>Nbre</b>	<b>Volume</b>	<b>V/N</b>	<b>A</b>	<b>A/B</b>	<b>B</b>	<b>B/C</b>	<b>C</b>	<b>D</b>
Chêne	50/59	4 p	10.07	2.52	0.85		9.22			
Chêne	60/69	5 p	14.38	2.88			14.38			



<b>8311 *</b>	Contact: <b>Michel Mercier: Mobile +41 79 606 36 27</b>	Essence	Volume	Pièces	Vol Moyen					
		Chêne	6.14	1	6.14					
Vol. du lot: <b>6.14 m3</b>	Situation: <b>Suchy - Grande Boucle</b> Enlèvement: <b>14 mai 2018</b> Plan N° <b>2</b> Coord.: <b>2537235 / 1174274</b> GPS: <b>46.71671 N , 6.61772 E</b>	Observation: Chêne A								
<b>Essence</b>	<b>Cat.</b>	<b>Nbre</b>	<b>Volume</b>	<b>V/N</b>	<b>A</b>	<b>A/B</b>	<b>B</b>	<b>B/C</b>	<b>C</b>	<b>D</b>
Chêne	70/79	1 p	6.14	6.14	6.14					

<b>8551 *</b>	Contact: <b>Michel Félix: Mobile +41 79 449 52 09</b>	Essence	Volume	Pièces	Vol Moyen					
		Chêne	104.07	76	1.37					
Vol. du lot: <b>104.07 m3</b>	Situation: <b>Pomy, chemin du Refuge</b> Enlèvement: <b>14 mai 2018</b> Plan N° <b>2</b> Coord.: <b>2541738 / 1177589</b> GPS: <b>46.74694 N , 6.67619 E</b>	Observation:								
<b>Essence</b>	<b>Cat.</b>	<b>Nbre</b>	<b>Volume</b>	<b>V/N</b>	<b>A</b>	<b>A/B</b>	<b>B</b>	<b>B/C</b>	<b>C</b>	<b>D</b>
Chêne	30/39	19 p	14.20	0.75			0.91		8.06	5.23
Chêne	40/49	32 p	42.45	1.33			9.78		30.03	2.64
Chêne	50/59	21 p	37.56	1.79			18.32		15.73	3.51
Chêne	60/69	3 p	4.58	1.53			2.71		1.87	
Chêne	90/99	1 p	5.28	5.28					5.28	

<b>8552 *</b>	Contact: <b>Michel Félix: Mobile +41 79 449 52 09</b>	Essence	Volume	Pièces	Vol Moyen					
		Erable	0.73	1	0.73					
		Frêne	63.48	49	1.30					
Vol. du lot: <b>64.21 m3</b>	Situation: <b>Pomy ch du refuge</b> Enlèvement: <b>14 mai 2018</b> Plan N° <b>2</b> Coord.: <b>2541738 / 1177589</b> GPS: <b>46.74694 N , 6.67619 E</b>	Observation:								
<b>Essence</b>	<b>Cat.</b>	<b>Nbre</b>	<b>Volume</b>	<b>V/N</b>	<b>A</b>	<b>A/B</b>	<b>B</b>	<b>B/C</b>	<b>C</b>	<b>D</b>
Frêne	30/39	3 p	1.89	0.63			1.89			
Erable	40/49	1 p	0.73	0.73	0.73					
Frêne	40/49	26 p	26.11	1.00			26.11			
Frêne	50/59	12 p	19.98	1.66			19.98			
Frêne	60/69	7 p	12.42	1.77			12.42			
Frêne	70/79	1 p	3.08	3.08			3.08			

<b>8553 *</b>	Contact: <b>Michel Félix: Mobile +41 79 449 52 09</b>	Essence	Volume	Pièces	Vol Moyen					
		Merisier	5.41	7	0.77					
Vol. du lot: <b>5.41 m3</b>	Situation: <b>Pomy, chemin du Refuge</b> Enlèvement: <b>14 mai 2018</b> Plan N° <b>2</b> Coord.: <b>2541738 / 1177589</b> GPS: <b>46.74694 N , 6.67619 E</b>	Observation:								
<b>Essence</b>	<b>Cat.</b>	<b>Nbre</b>	<b>Volume</b>	<b>V/N</b>	<b>A</b>	<b>A/B</b>	<b>B</b>	<b>B/C</b>	<b>C</b>	<b>D</b>
Merisier	30/39	3 p	1.70	0.57			0.78		0.92	
Merisier	40/49	3 p	1.94	0.65			1.94			
Merisier	50/59	1 p	1.76	1.76			1.76			

<b>8554 *</b>	Contact: <b>Michel Félix: Mobile +41 79 449 52 09</b>	Essence	Volume	Pièces	Vol Moyen					
		oyer commu	4.70	8	0.59					
Vol. du lot: <b>4.7 m3</b>	Situation: <b>Pomy, chemin du Refuge</b> Enlèvement: <b>14 mai 2018</b> Plan N° <b>2</b> Coord.: <b>2541738 / 1177589</b> GPS: <b>46.74694 N , 6.67619 E</b>	Observation:								
<b>Essence</b>	<b>Cat.</b>	<b>Nbre</b>	<b>Volume</b>	<b>V/N</b>	<b>A</b>	<b>A/B</b>	<b>B</b>	<b>B/C</b>	<b>C</b>	<b>D</b>
Noyer commun	30/39	2 p	0.73	0.37			0.73			
Noyer commun	40/49	2 p	0.93	0.47			0.93			
Noyer commun	50/59	2 p	1.03	0.52	0.46		0.57			
Noyer commun	60/69	2 p	2.00	1.00	1.02		0.98			

<b>8555 *</b>	Contact: <b>Michel Félix: Mobile +41 79 449 52 09</b>	Essence	Volume	Pièces	Vol Moyen					
Vol. du lot: <b>4.4 m3</b>	Situation: <b>Pomy, chemin du Refuge</b>	Noyer commu	4.40	11	0.40					
	Enlèvement: <b>14 mai 2018</b> Plan N° <b>2</b>									
	Coord.: <b>2541738 / 1177589</b> GPS: <b>46.74694 N , 6.67619 E</b>									
<b>Observation:</b>										
<b>Essence</b>	<b>Cat.</b>	<b>Nbre</b>	<b>Volume</b>	<b>V/N</b>	<b>A</b>	<b>A/B</b>	<b>B</b>	<b>B/C</b>	<b>C</b>	<b>D</b>
Noyer commun	20/29	3 p	0.62	0.21					0.62	
Noyer commun	30/39	3 p	0.89	0.30					0.89	
Noyer commun	40/49	4 p	1.47	0.37					1.47	
Noyer commun	70/79	1 p	1.42	1.42					1.42	

<b>8556 *</b>	Contact: <b>Michel Félix: Mobile +41 79 449 52 09</b>	Essence	Volume	Pièces	Vol Moyen					
Vol. du lot: <b>3.47 m3</b>	Situation: <b>Pomy ch du refuge</b>	Noyer commu	3.47	11	0.32					
	Enlèvement: <b>14 mai 2018</b> Plan N° <b>2</b>									
	Coord.: <b>2541738 / 1177589</b> GPS: <b>46.74694 N , 6.67619 E</b>									
<b>Observation:</b>	Noyer Hybride									
<b>Essence</b>	<b>Cat.</b>	<b>Nbre</b>	<b>Volume</b>	<b>V/N</b>	<b>A</b>	<b>A/B</b>	<b>B</b>	<b>B/C</b>	<b>C</b>	<b>D</b>
Noyer commun	20/29	6 p	1.59	0.26			1.18		0.41	
Noyer commun	30/39	5 p	1.88	0.38			0.81		1.07	

